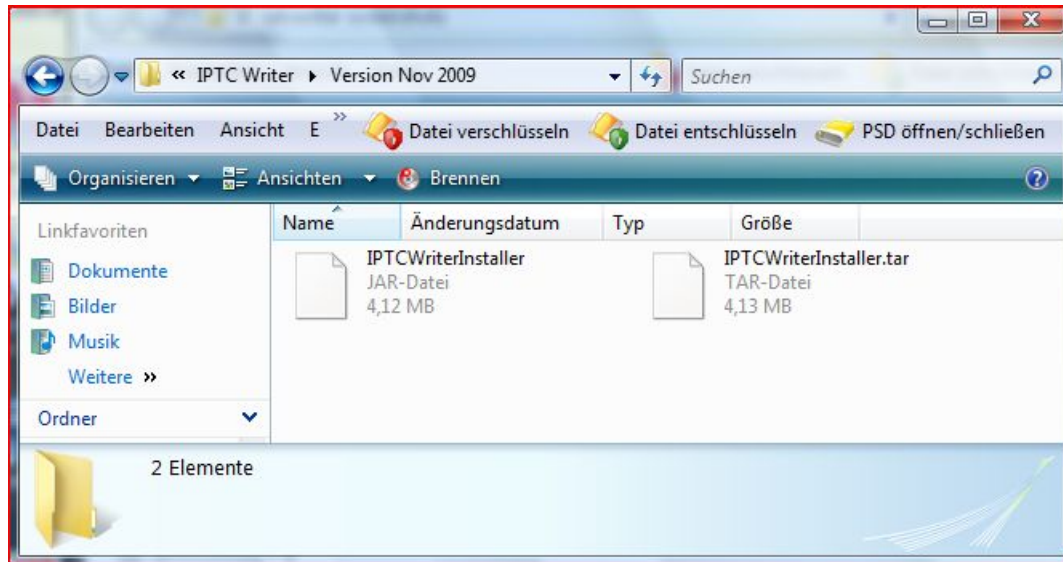


INSTALLATIONSANLEITUNG

PIXELBOXX IPTC WRITER WINDOWS XP, VISTA & 7

Starten Sie den IPTWriterInstaller (JAR Datei, nicht die TAR Datei) durch einen Doppelklick.



Wenn Sie diese Meldung erhalten fehlt auf Ihrem System noch die JAVA Runtime Umgebung (JRE). Der IPTC Writer benötigt diese.

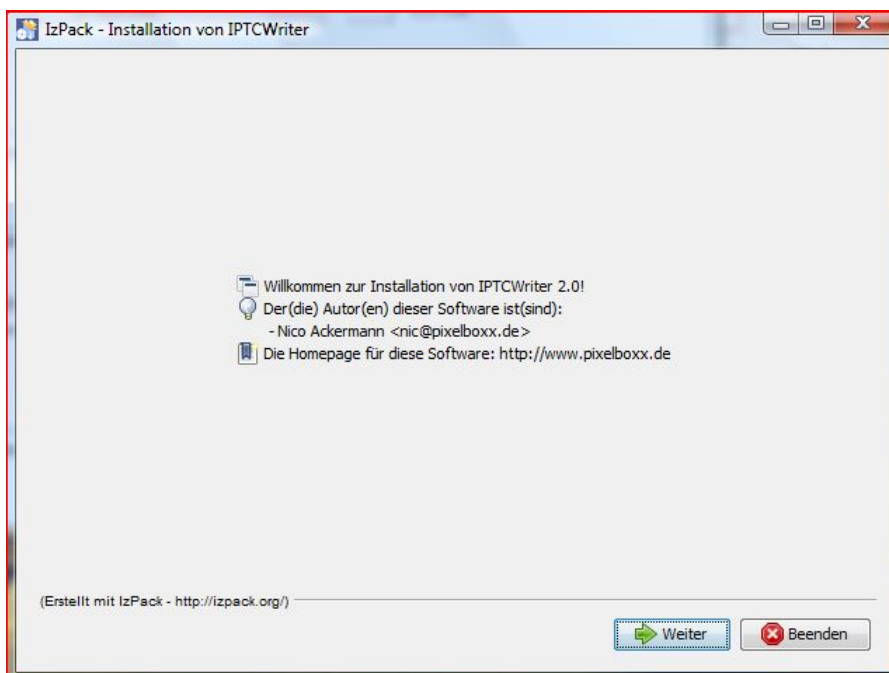
Brechen Sie an dieser Stelle die Installation ab und folgen Sie den Anweisungen im Kapitel „JAVA installieren“.

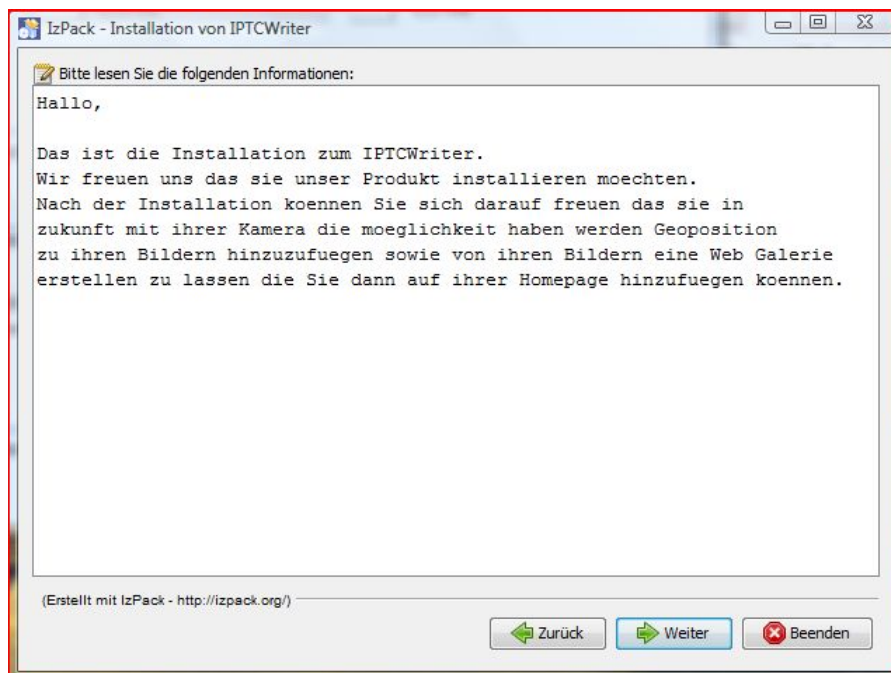


Wenn die JAVA Umgebung bereits existiert, dann können Sie die Installationsprache auswählen.

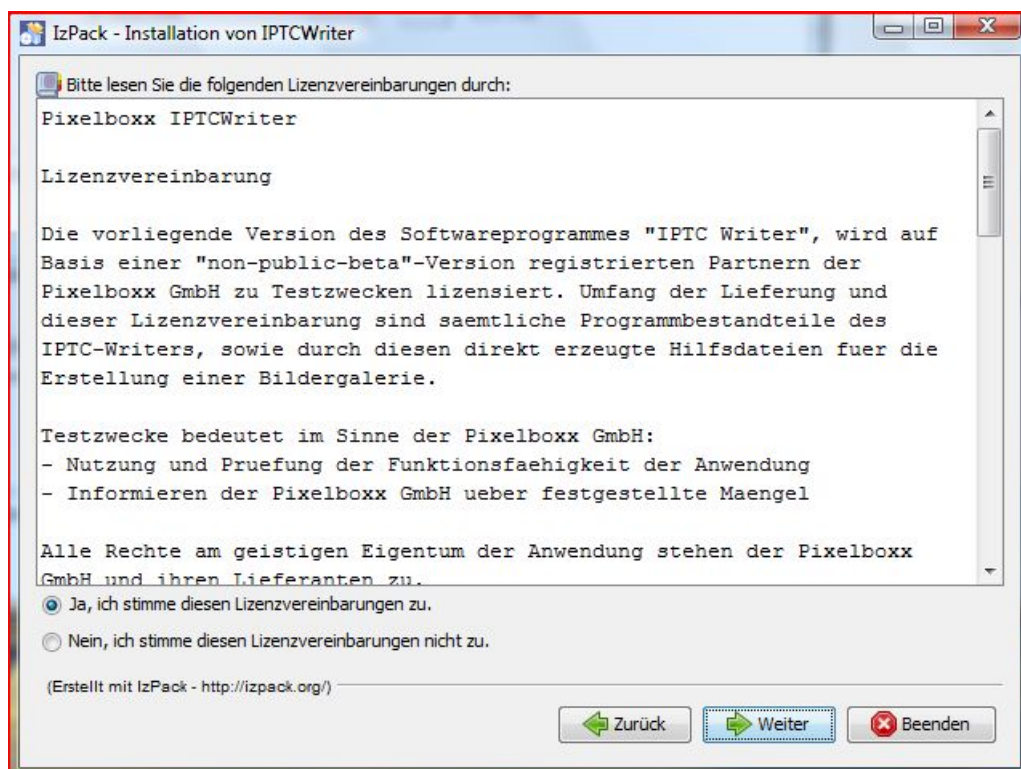


Setzen Sie die Installation jeweils mit „Weiter“ fort.

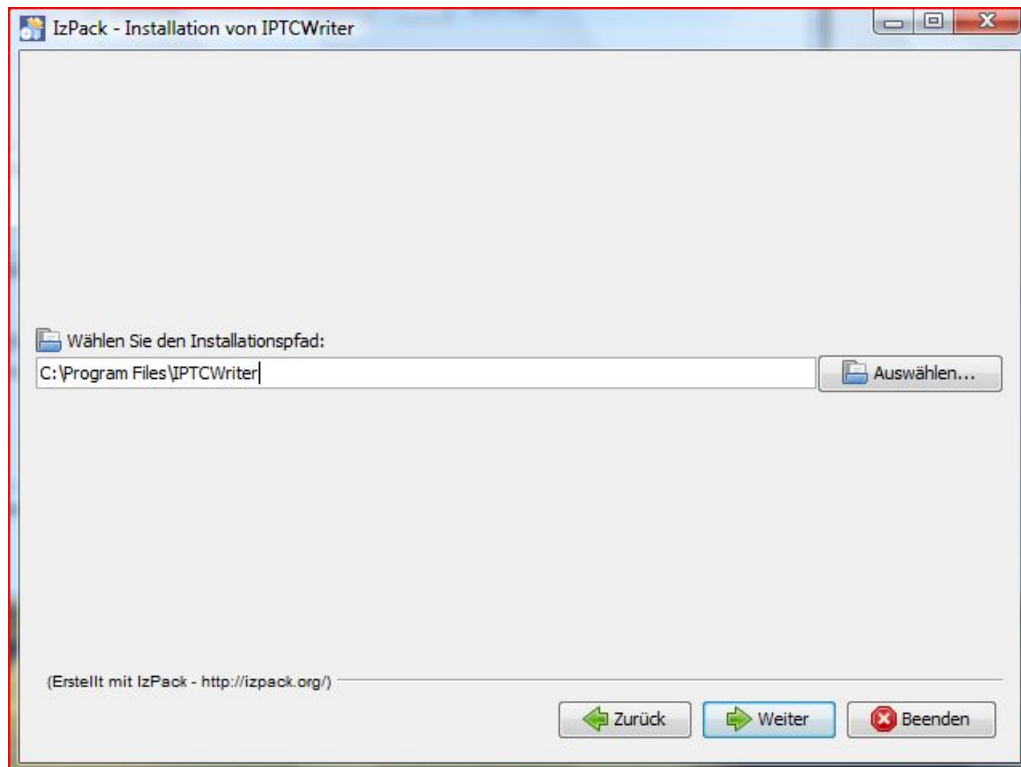




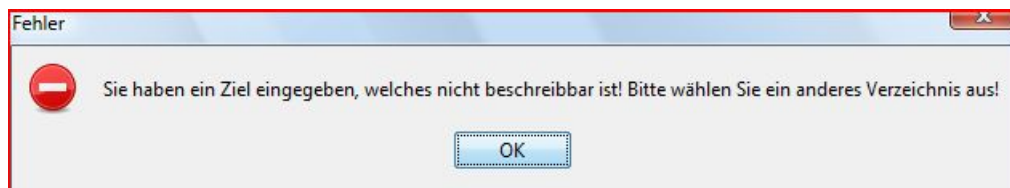
Stimmen Sie der Lizenzvereinbarung zu und setzen Sie mit „Weiter“ fort.



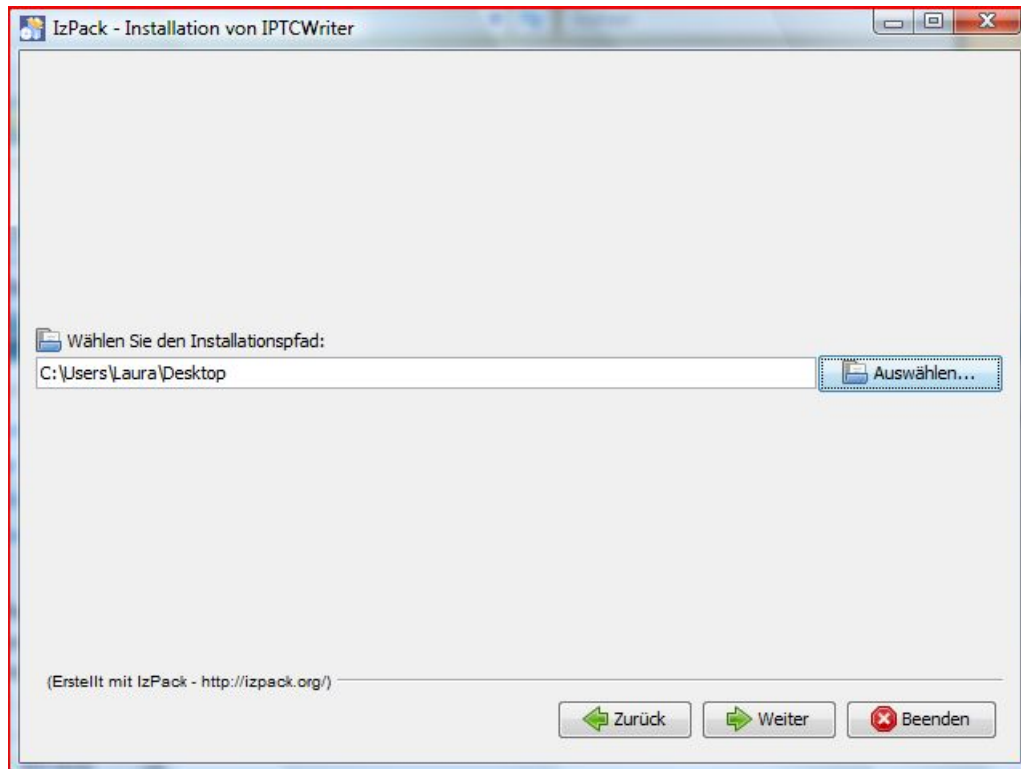
Das Installationsprogramm schlägt nun ein Verzeichnis vor, in das der IPTC Writer installiert wird. Mit „Weiter“ fortsetzen.



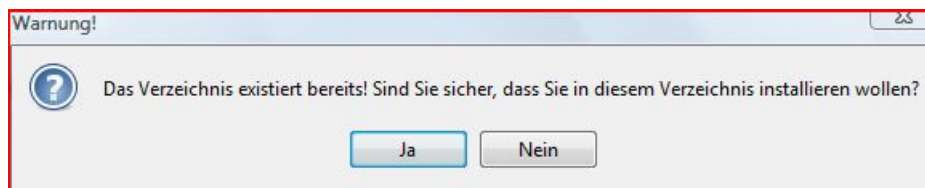
Bei manchen Systemkonstellationen funktioniert der Standardvorschlag unter Windows Vista nicht. Sie merken das an der nachfolgenden Fehlermeldung. Quittieren Sie diese mit „OK“ und geben Sie dann alternativ ein Verzeichnis auf ihrem Desktop oder in einem anderen Verzeichnis an, in dem Sie normalerweise Ihre Dokumente ablegen.



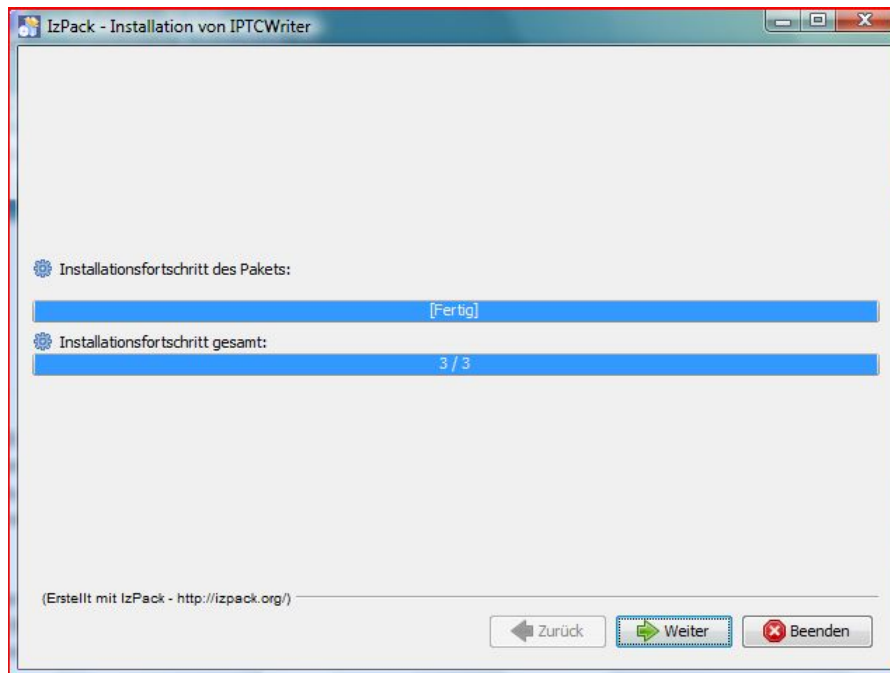
Hier nochmal die Angabe eines anderen Installationsverzeichnis:



Das Installationsprogramm erstellt das Verzeichnis, wenn es noch nicht existiert. Sie müssen das mit „OK“ bestätigen. Auch ein bereits existierendes Verzeichnis kann angegeben werden. Quittieren Sie dann die entsprechende Warnmeldung.

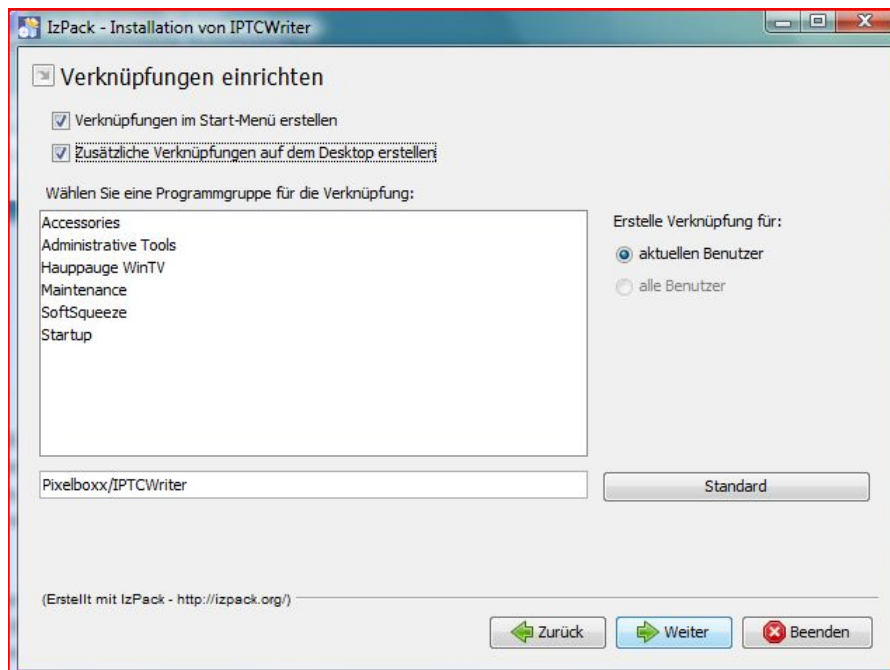


Warten Sie bis das Kopieren der Dateien zu Ende ist und setzen Sie die Installation mit „Weiter“ fort.



Jetzt können Sie noch anwählen welche Einträge und Verknüpfungen das Installationsprogramm für den späteren Start des IPTC Writers vornehmen soll.

Standardmäßig starten Sie den IPTC Writer im Startmenü unter dem Eintrag „Pixelboxx“.



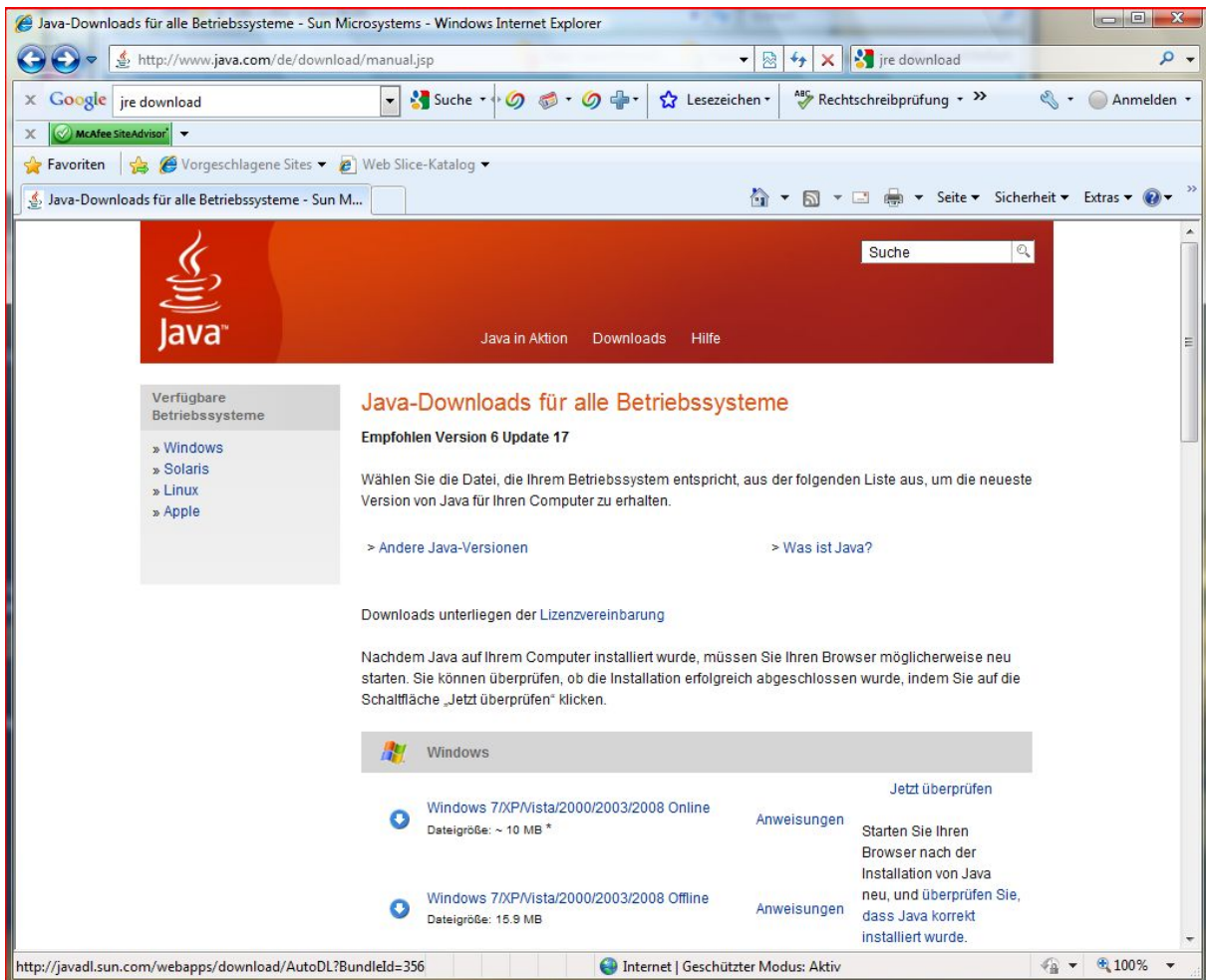
Viel Erfolg mit dem IPTC Writer.

INSTALLIEREN DER JAVA RUNTIME (JRE)



Der IPTC Writer ist eine Anwendung, die in JAVA erstellt ist. Alle JAVA Anwendungen benötigen die JAVA Runtime Umgebung um zu funktionieren. Da es viele JAVA Anwendungen gibt, ist die Chance, dass JAVA bereits auf ihrem PC installiert ist groß. Nur wenn das Installationsprogramm beim Aufruf der ausführbaren JAR Datei eine Fehlermeldung (wie oben abgebildet) bringt, dann müssen Sie die kostenlose JRE installieren.

Wie zeigen wir hier:

Rufen Sie mit ihrem Webbrowser die Adresse: <http://www.java.com/de/download/manual.jsp>
Klicken Sie auf den ersten Eintrag für die Windows online Installation auf den Download Pfeil.

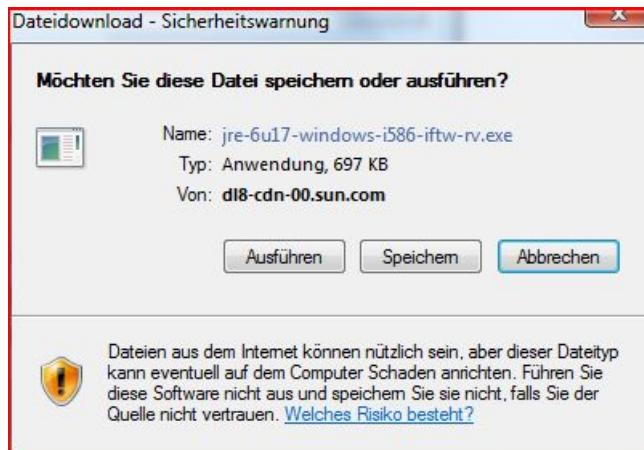


The screenshot shows a Windows Internet Explorer browser window displaying the Java website's download page for all operating systems. The page title is "Java-Downloads für alle Betriebssysteme - Sun Microsystems - Windows Internet Explorer". The address bar shows the URL <http://www.java.com/de/download/manual.jsp>. The page content includes the Java logo, navigation links for "Java in Aktion", "Downloads", and "Hilfe", and a search bar. A sidebar on the left lists "Verfügbare Betriebssysteme" with links for Windows, Solaris, Linux, and Apple. The main content area is titled "Java-Downloads für alle Betriebssysteme" and recommends "Empfohlen Version 6 Update 17". It instructs users to choose the file for their operating system to get the latest version. Below this, there are links for "Andere Java-Versionen" and "Was ist Java?". A section titled "Downloads unterliegen der Lizenzvereinbarung" explains that after installation, users should restart their browser and check the "Jetzt überprüfen" button. A table lists two download options for Windows:

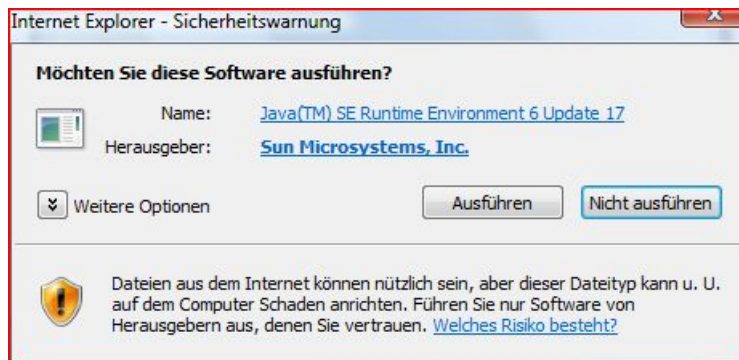
Windows	
 Windows 7/XP/Vista/2000/2003/2008 Online Dateigröße: ~ 10 MB *	Anweisungen Jetzt überprüfen Starten Sie Ihren Browser nach der Installation von Java neu, und überprüfen Sie, dass Java korrekt installiert wurde.
 Windows 7/XP/Vista/2000/2003/2008 Offline Dateigröße: 15.9 MB	Anweisungen

The browser's status bar at the bottom shows the URL <http://javadl.sun.com/webapps/download/AutoDL?BundleId=356> and indicates "Internet | Geschützter Modus: Aktiv".

Wählen Sie „ausführen“.



Bestätigen Sie, dass Sie diese Software ausführen wollen.



Klicken Sie „Installieren“ um JRE zu installieren.



Mit „Schließen“ beenden Sie die Installation.



JAVA ist nun auf Ihrem PC installiert und Sie können wieder die Installation des Pixelboxx IPTC Writer beginnen (Anleitung siehe oben).